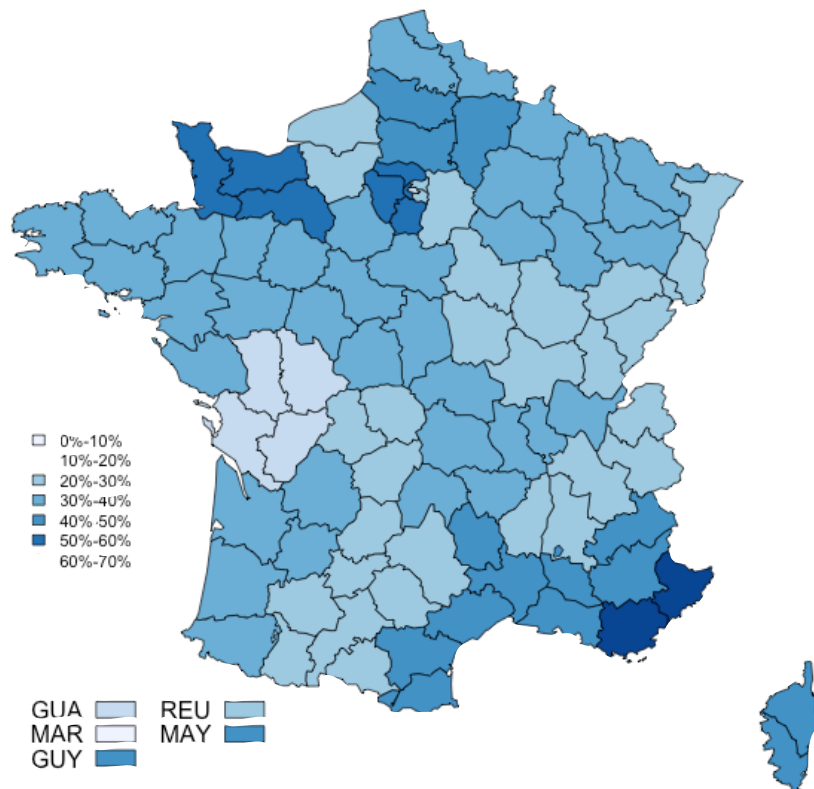


# ISN rentrée 2013

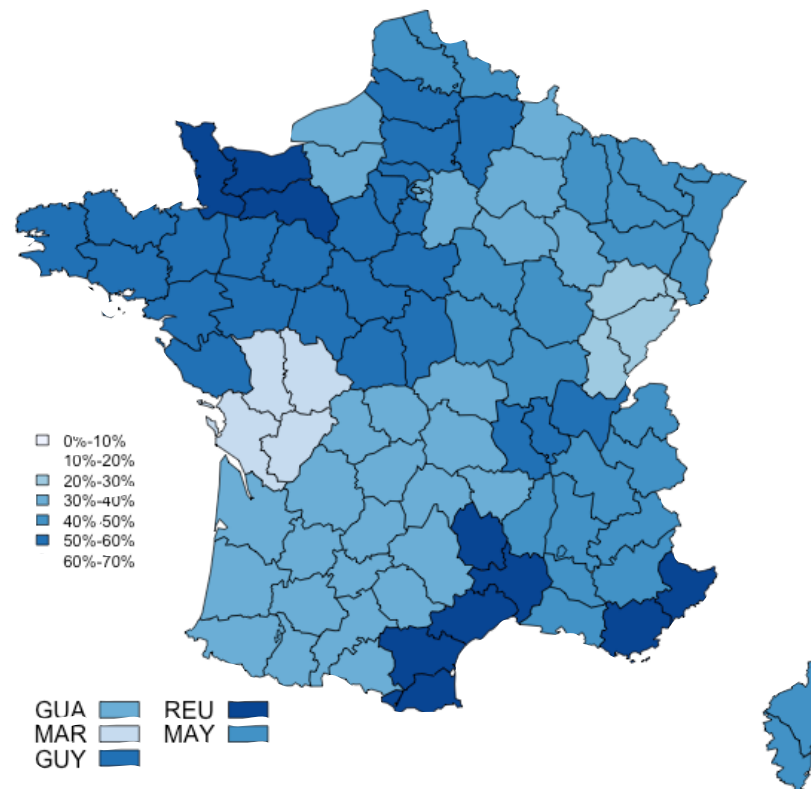
## Ouverture de la spécialité ISN

Proportion de lycées ayant ouvert ISN en 2012 (par académie)



à la rentrée 2012, **753** lycées offrent ISN

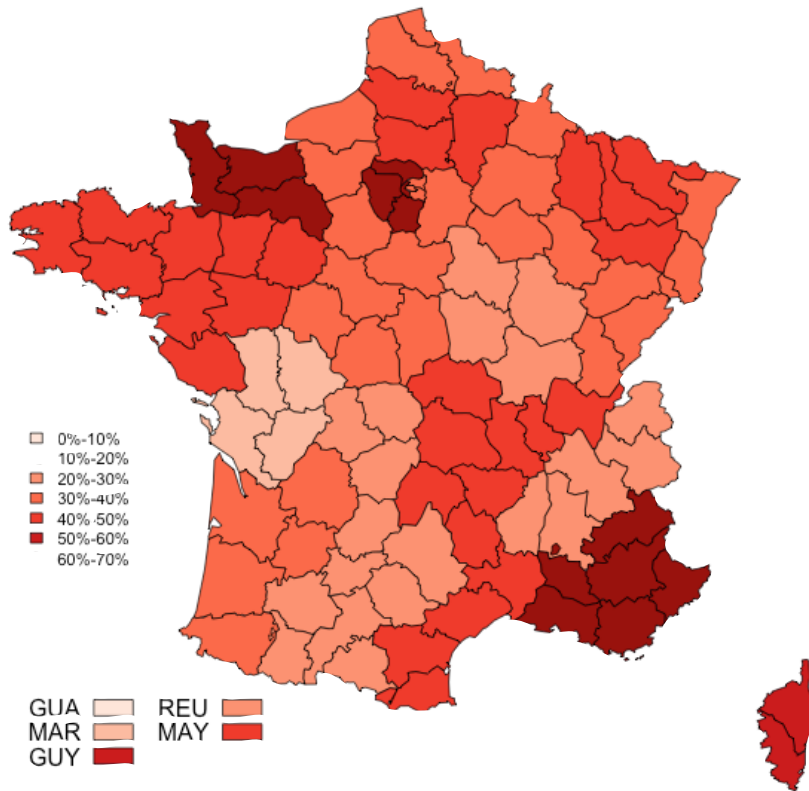
Proportion de lycées ayant ouvert ISN en 2013 (par académie)



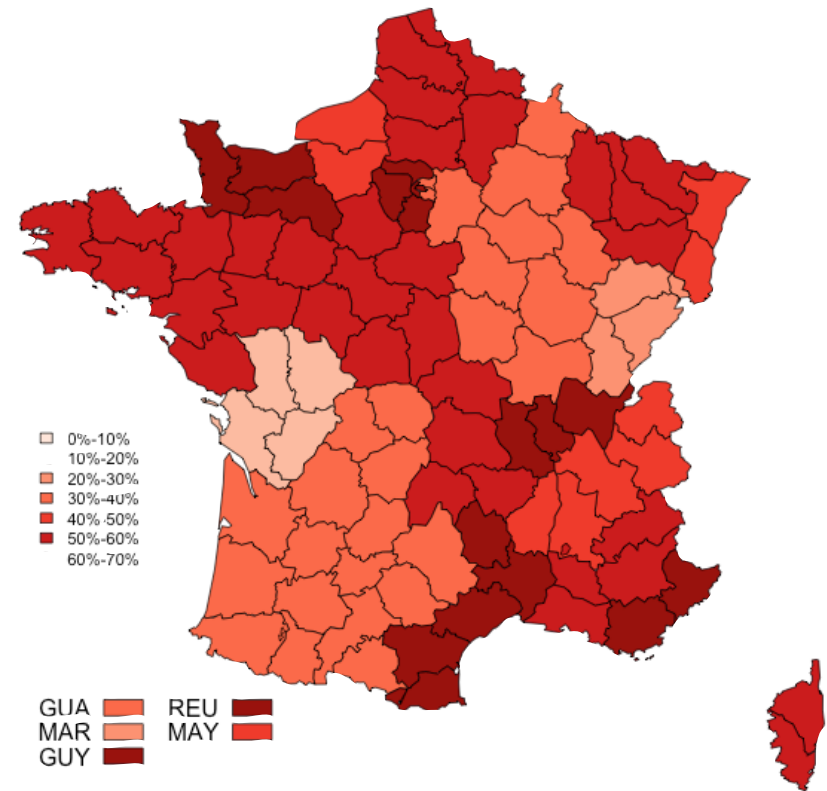
à la rentrée 2013, 36 lycées abandonnent ISN  
mais 262 ouvrent ISN, donc au total **979** lycées offrent ISN

# Secteur public

Proportion de lycées publics ayant ouvert ISN en 2012 (par académie)

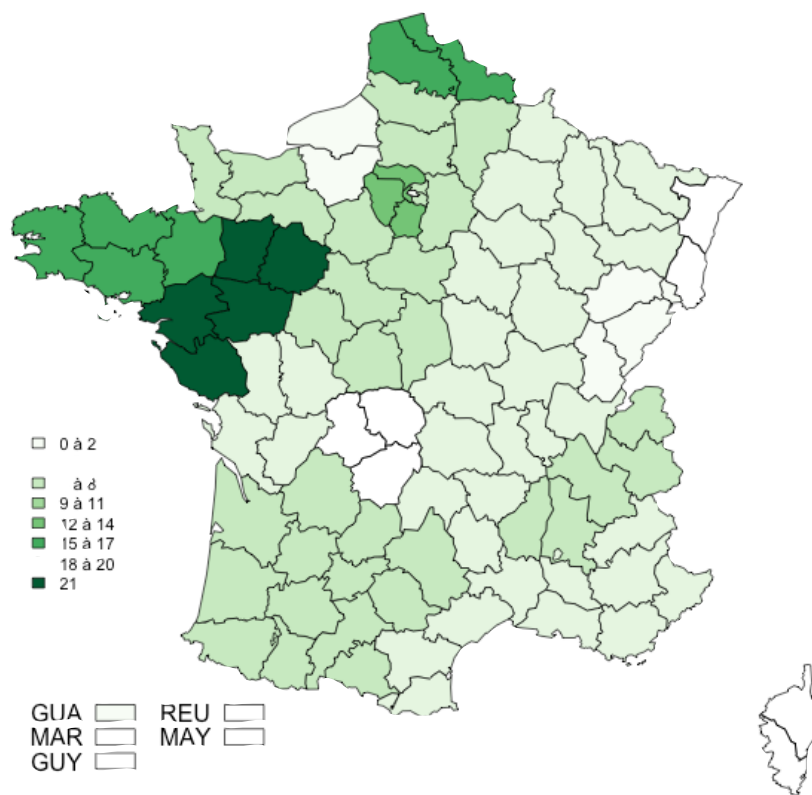


Proportion de lycées publics ayant ouvert ISN en 2013 (par académie)

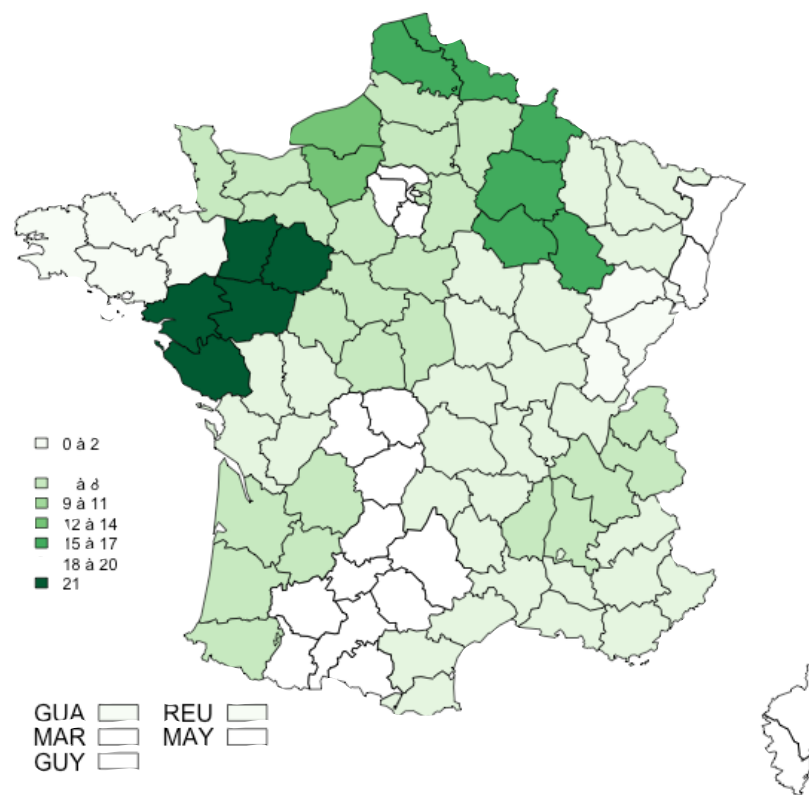


# Secteur privé

Nombre de lycées privés ayant ouvert ISN en 2012 (par académie)

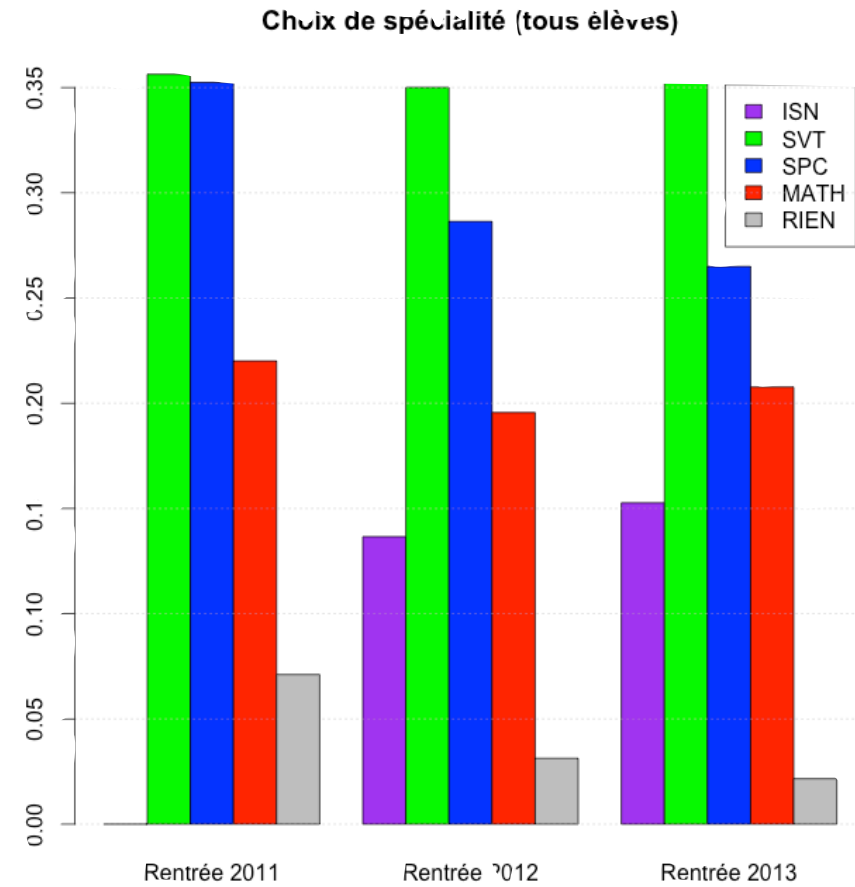


Nombre de lycées privés ayant ouvert ISN en 2013 (par académie)



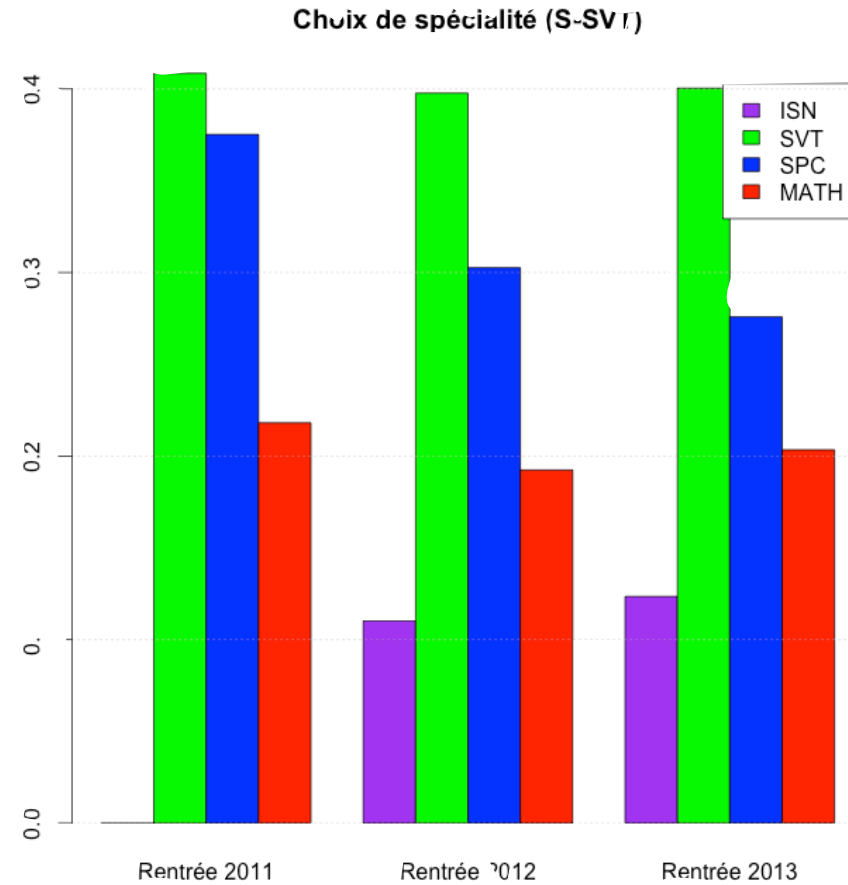
# Choix de la spécialité ISN

Rentrée	ISN	SVT	SPC	MATH	RIEN
2011		35,6 %	35,2 %	22,0 %	7,1 %
2012	13,7 %	35,0 %	28,6 %	19,6 %	3,1 %
2013	15,3 %	35,3 %	26,5 %	20,8 %	2,2 %



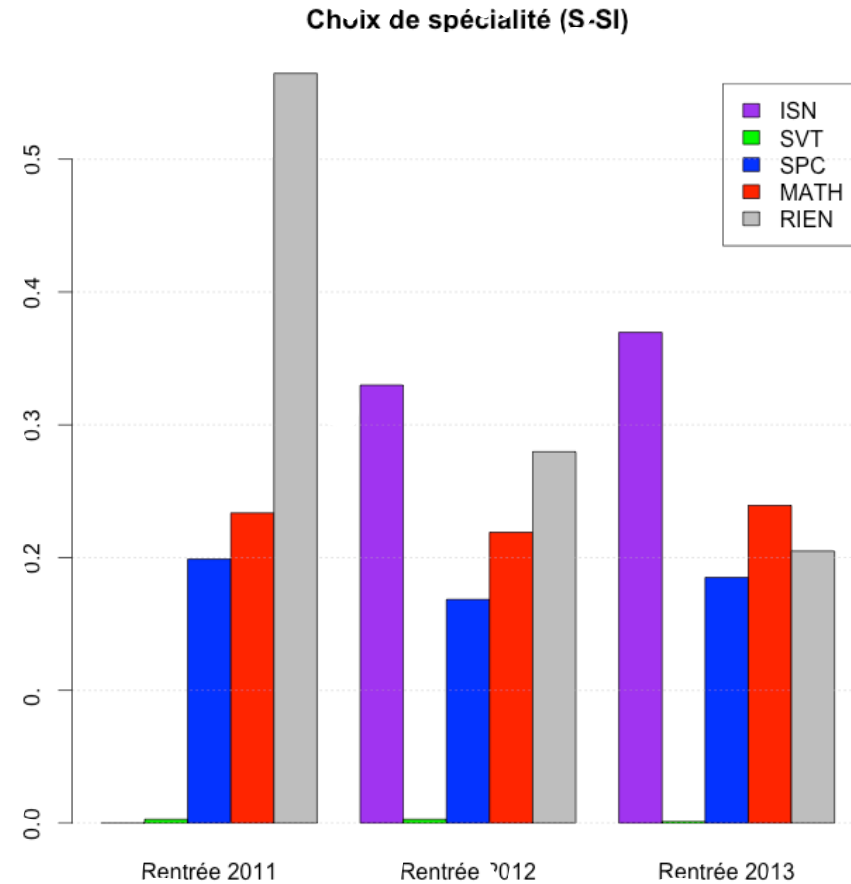
# Choix de la spécialité ISN, cas des Terminales S-SVT

Rentrée	ISN	SVT	SPC	MATH
2011		40,9 %	37,5 %	21,8 %
2012	11,0 %	39,8 %	30,3 %	19,2 %
2013	12,4 %	40,0 %	27,6 %	20,3 %



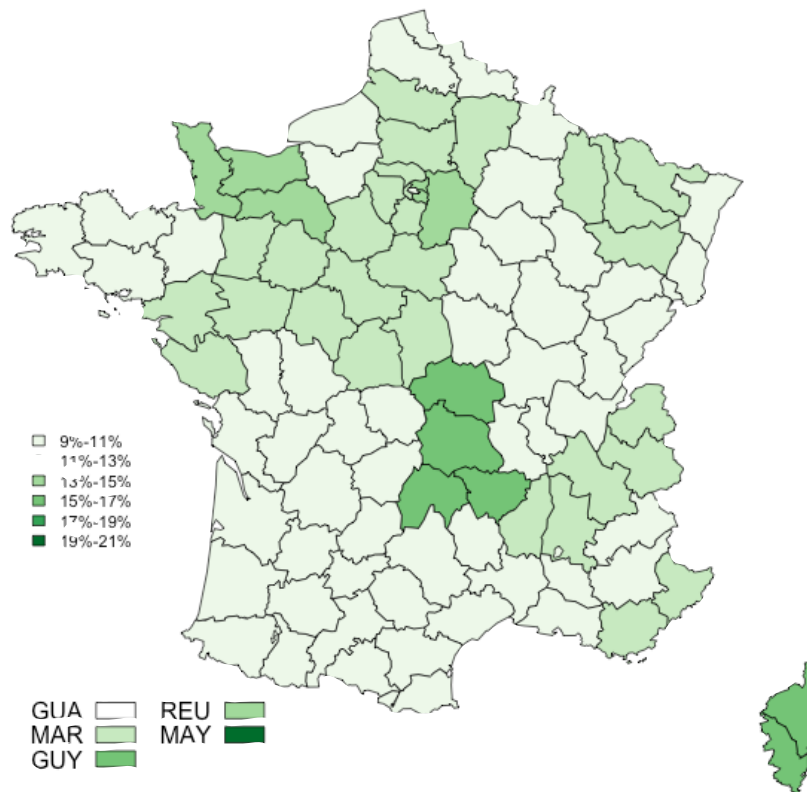
## Choix de la spécialité ISN, cas des Terminales S-SI

Rentrée	ISN	SVT	SPC	MATH	RIEN
2011		0,3 %	19,9 %	23,4 %	56,5 %
2012	33,0 %	0,3 %	16,9 %	21,9 %	28,0 %
2013	37,0 %	0,1 %	18,5 %	23,9 %	20,5 %

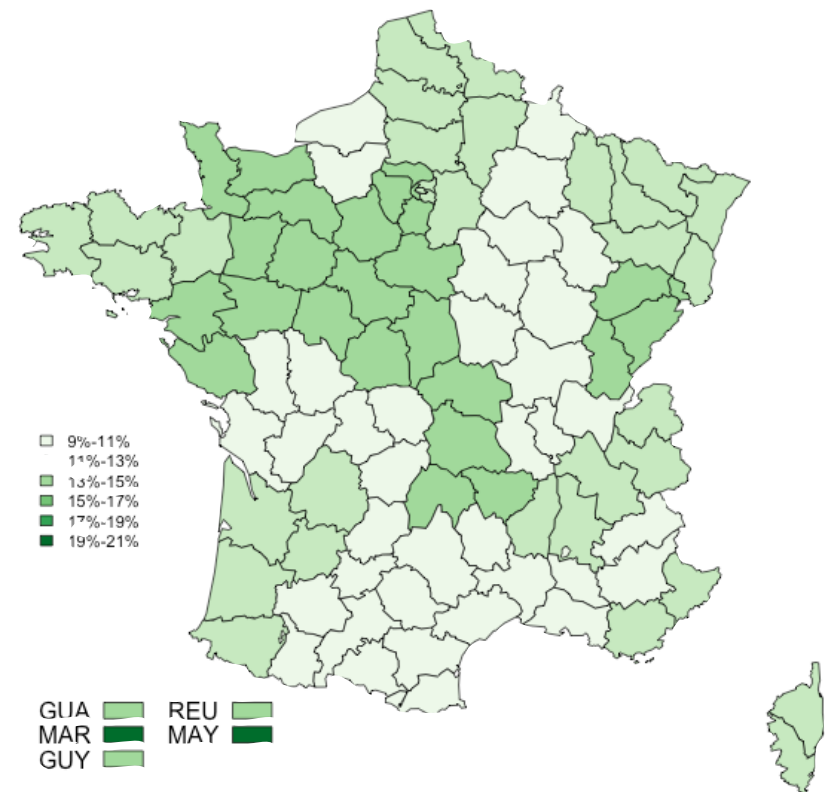


# Choix de la spécialité ISN, cas des Terminales S-SVT, par académie

Choix d'ISN par élèves de S-SVT en 2012 (par académie)

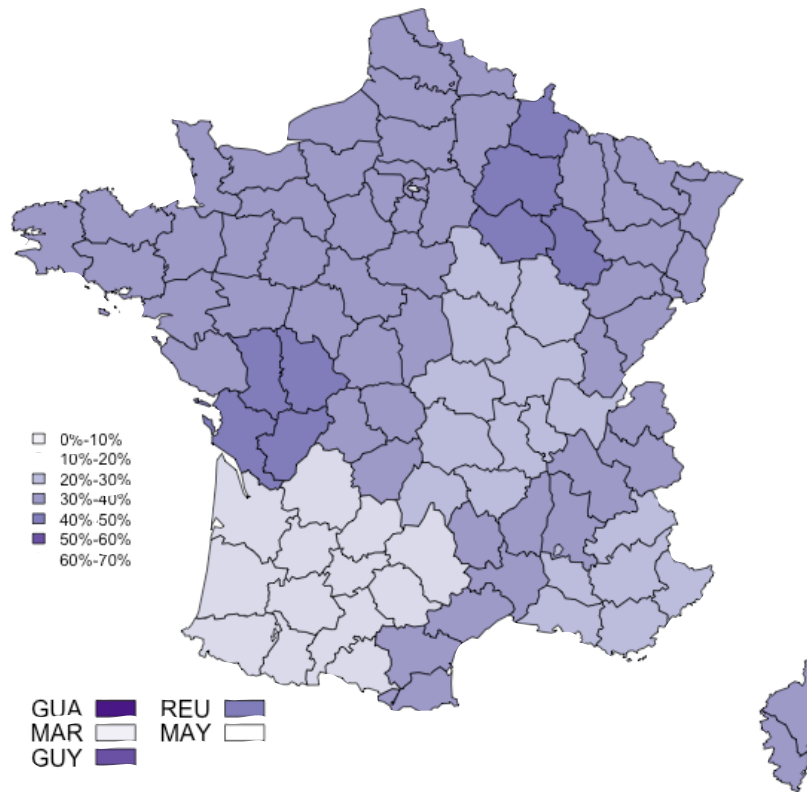


Choix d'ISN par élèves de S-SVT en 2013 (par académie)

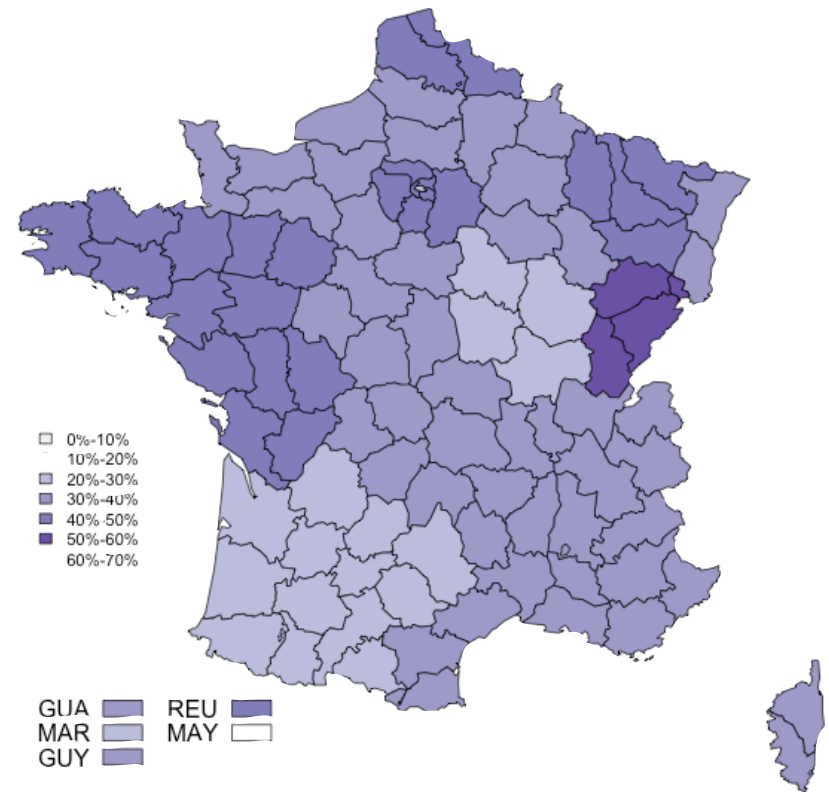


# Choix de la spécialité ISN, cas des Terminales S-SI, par académie

Choix d'ISN par élèves de S-SI en 2012 (par académie)

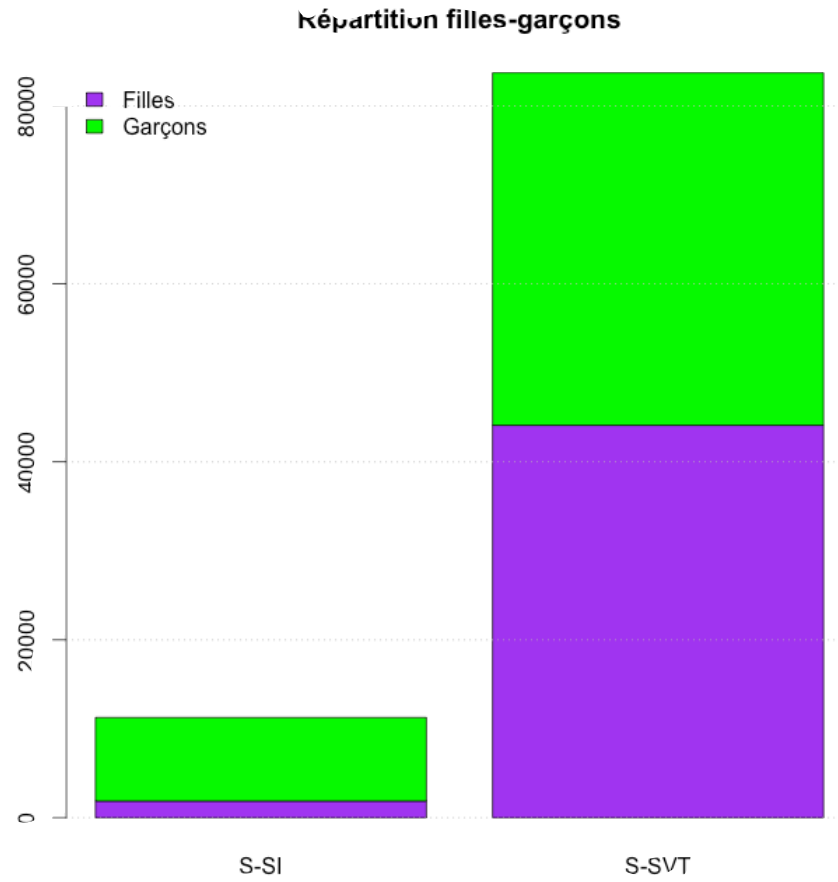


Choix d'ISN par élèves de S-SI en 2013 (par académie)

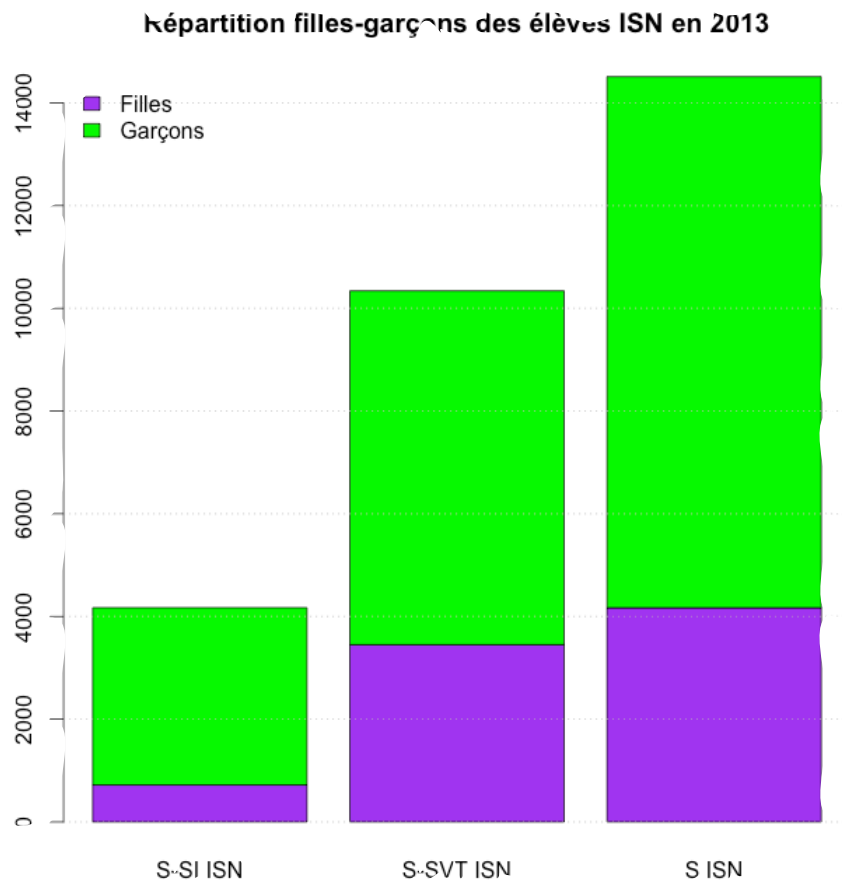




# Filles et garçons, classes Terminales S



# Filles et garçons, élèves ISN



à la rentrée 2012, **10 035** élèves ont choisi ISN, dont **2 010** filles (20,0 %)  
à la rentrée 2013, **14 511** élèves ont choisi ISN, dont **4 170** filles (28,7 %)  
soit une progression globale de **+44,6 %** et de **+107,5 %** pour les filles